

# Levensloopbestendige woningen

## Aagtekerke



*Aan het Burgemeester Jan Peperstraat in Aagtekerke ontwikkelt Zeeuwlant 5 levensloopbestendige woningen.*

*Binnenkort komen deze betaalbare en energiezuinige woningen in de verhuur. Meer hierover leest u in deze folder.*

**Binnenkort  
te huur**



**Zeeuwlant**

Kerkhof 1,  
4301 BZ Zierikzee  
Telefoon 0111 418080  
info@zeeuwlant.nl  
www.zeeuwlant.nl

**De 5 woningen die Zeeuwend in Aagtekerke aan Burgemeester Jan Peperstraat gaat bouwen hebben het complete woonprogramma op de begane grond. Ideale woningen voor mensen die graag het gemak van gelijkvloers wonen willen ervaren!**

### **Indeling woningen**

Op de begane grond bevinden zich de ruime woonkamer met open keuken, hal, slaapkamer en badkamer met toilet. Vanuit de woonkamer en badkamer kunt u naar de slaapkamer. Het toilet in de

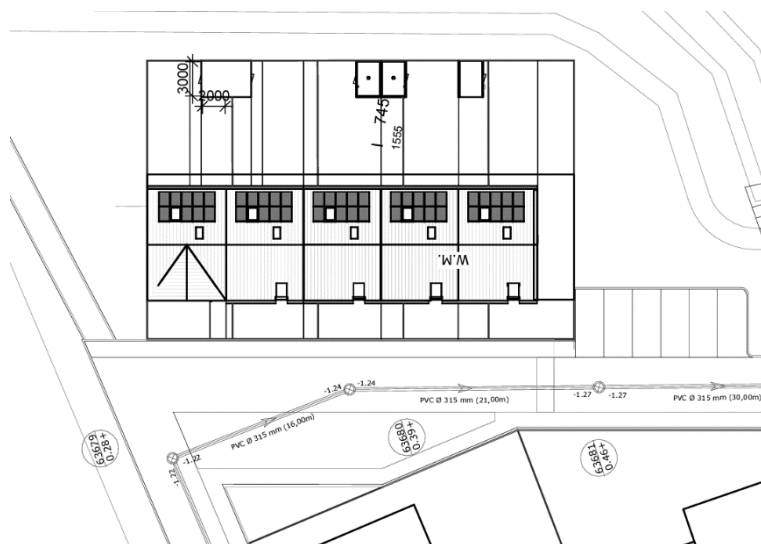
badkamer is af te sluiten via een schuifdeur. De badkamer heeft een douche en een wastafel. Ook is er plaats voor een wasmachine en droger. In de keuken is een motorloze afzuigkap aanwezig en heeft u ruimte om een fornuis en koelkast te plaatsen.

De verdieping is vrij in te delen en er is een technische ruimte.

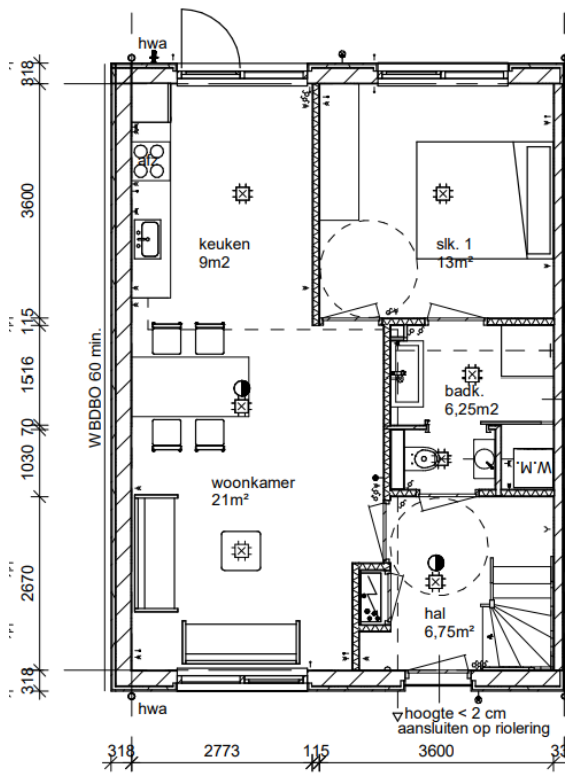
De woning beschikt over een eigen voor- en achtertuin. Achter in de tuin bevindt zich de berging.

### **Plattegronden en ligging**

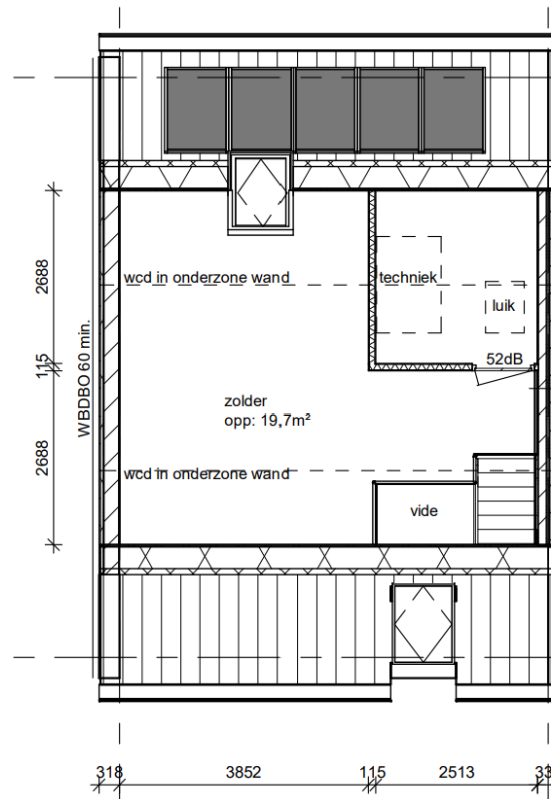
5 levensloopbestendige Aagtekerke



## Tussenwoningen

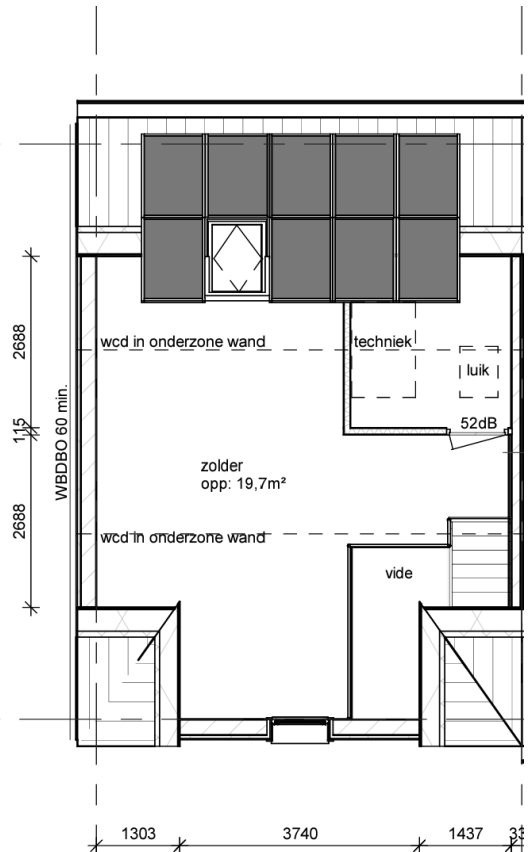
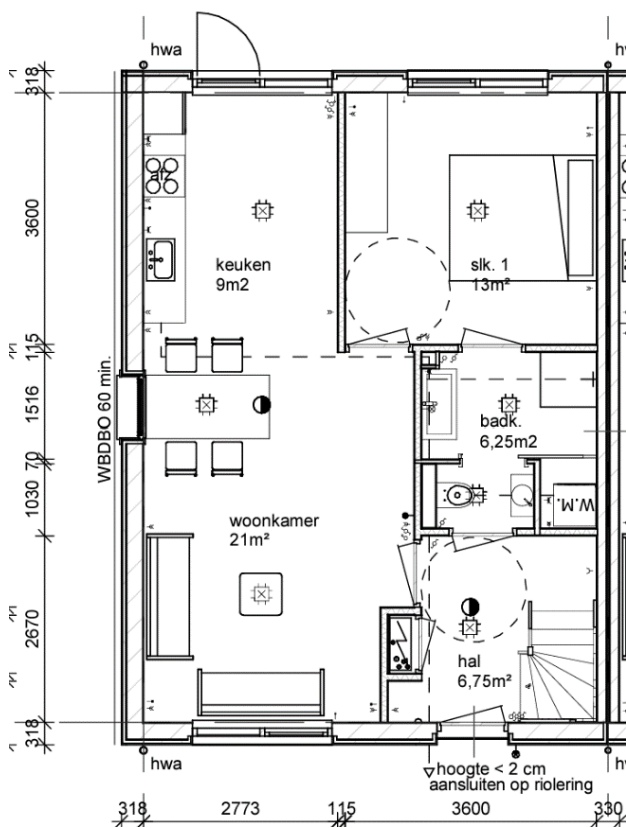


Begane grond



Eerste verdieping

## hoekwoning (rechts)



## Energiezuinig en lage woonlasten

De levensloopbestendige woningen worden Bijna Energieneutraal Gebouwd (BENG). De woningen zijn zeer energiezuinig en voorzien van zonnepanelen, warmtepomp, vloerverwarming, hoge isolatiewaarde en een goede kierdichting. Ook beschikken de woningen over HR++dubbelglas en een mechanisch ventilatiesysteem.

## Voorrangsregels

Zeeuwendland kiest er bewust voor om doorstroming in Aagtekerke te bevorderen. De voorrangsregels helpen hierbij. De gezinswoningen die bewoners achterlaten als zij verhuizen naar een nieuwbouwwoning komen weer beschikbaar voor starters en gezinnen.

Heeft u interesse in een van deze huurwoningen? We bieden de woningen aan op basis van de volgende volgorde:

1. Huurders van Zeeuwendland uit Aagtekerke die een gezinswoning achterlaten. Zijn er veel geïnteresseerden? Dan krijgen huurders met de langste woonduur voorrang.
2. Inwoners van Aagtekerke vanaf 18 jaar.
3. Huurders van Zeeuwendland uit andere Veerse kernen, vanaf 18 jaar.
4. Huurders van Zeeuwendland niet uit de betreffende kernen vanaf 18 jaar.
5. Overige woningzoekenden.

## Huurprijs

De huurprijs van deze woningen is afhankelijk van uw inkomen. Daarnaast betaalt u € 3,35 per maand aan het Glasfonds en de Riool- en dakgootservice. Verder betaalt u maandelijks € 15 voor zonnepanelen.

## Inkomenseisen voor een woning met een huurprijs van € 647,19 (prijspeil 2023)

- Eenpersoonshuishoudens tot AOW: € 25.475 en eenpersoons ouderenhuishouden: € 25.075.
- Tweepersoonshuishoudens tot AOW: € 34.575 en tweepersoons ouderenhuishouden: € 33.800.

## Inkomenseisen voor een woning met een huurprijs van € 808,06 (prijspeil 2023)

- Inkomens vanaf bovengenoemde grenzen tot € 44.035 (eenpersoon) of € 48.625 (tweepersoons.) huishouden.

## Overzicht woonlasten per maand

Kale huur*	€ 647,19
Glasfonds/riool-ontstopping	€ 3,35
Zonnepanelen	€ 15
<b>Totaal</b>	<b>€ 665,54</b>

\* De kale huurprijs is afhankelijk van uw inkomen.

## Huurtoeslag

Afhankelijk van uw inkomen en vermogen kunt u in aanmerking komen voor huurtoeslag. Via [www.toeslagen.nl](http://www.toeslagen.nl) kunt u een proefberekening maken.

## Verwachte oplevering

Zeeuwendland verwacht dat de bouw van de 5 levensloopbestendige woningen in Aagtekerke eind maart 2024 gereed is. Half april reiken we de sleutels uit.

## Interesse in een woning?

Heeft u interesse in een van deze levensloopbestendige huurwoningen? De woningen adverteren we binnenkort op [www.zuidwestwonen.nl](http://www.zuidwestwonen.nl).

## Inschrijven als woningzoekende

Om te kunnen reageren op een woning moet u ingeschreven staan als

woningzoekende. Als u nog niet ingeschreven staat, adviseren wij u dit zo snel mogelijk te doen. Dat kan direct vanaf de homepage (rechts bovenaan de pagina) via 'inschrijven'. Geef bij uw inschrijving bij het 'tipbericht' aan dat u wilt wonen in Aagtekerke.

Houd ook onze Facebookpagina in de gaten!

### **Vragen?**

Wilt u meer informatie over de levensloopbestendige woningen? Neem dan contact met ons op via [info@zeeuwwland.nl](mailto:info@zeeuwwland.nl). Tijdens kantooruren van 09.00 uur tot 13.00 uur zijn wij telefonisch bereikbaar via 0111 418080.

*Er kunnen op geen enkele wijze rechten worden ontleend of aanspraak worden gemaakt op de inhoud van deze folder.*

